



岡山医療生活協同組合  
想いとどけこの未来も。

岡山医療生活協同組合は  
組合員に支えられ創立70周年を迎えました。

## 安心・安全の医療・介護サービス向上のため、 組合員加入、増資で応援しよう!!

岡山医療生活協同組合はいのちと暮らしを守るため、組合員と協同して病院・診療所・介護施設・歯科の運営を行っています。安心・安全のサービスを広げるために組合員一人ひとりの出資金が活動の支えとなります。出資金は一口500円から可能です。ご協力よろしくお願いいたします。



組合員さんの  
温かい言葉や  
笑顔に支えられ  
ています。

世界中を席捲した新型コロナウイルス感染症は岡山医療生活協同組合にも大きな影響を及ぼしています。事業所では患者様に安心して受診していただけるよう、積極的に感染対策をおこない、職員一同が団結してこの感染症に立ち向かっております。ぜひとも出資・増資のご協力をお願い致します。

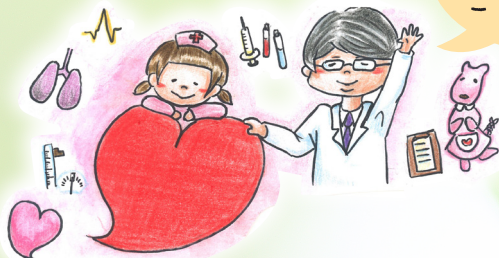


岡山医療生活協同組合  
理事長 高橋 淳

### 組合員加入・増資は以下の方法があります。

#### ◎事業所で申し込み……

医療生協の事業所にお越しの際にお申し出ください。



応援  
ありがとう  
ございます!

#### ◎地域で申し込み……

お近くの運営委員または班長にお申し出いただくか下記までご連絡ください。

組合員加入・  
増資をお願い  
します!



※口座引き落としでの積立増資もできます。ご希望の場合は事業所窓口でお申し出ください。

岡山医療生協健康まちづくりセンター TEL.086-271-7880

# 岡山医療生活協同組合の軌跡

岡山医療生協はいのちと心を大切に70年歩み続けました。

1952年  
10月

## 岡山医療生協誕生

●組合員:306名 ●出資金:10万円



岡山駅西口、空襲で焼け残った民家の1階に岡山医療生協の前身である岡山大衆診療所ができました。

1960年

## 岡山協立病院建設

●組合員:4,000名 ●出資金:1,000万円



組合員、住民の強い要望により鉄筋3階建ベット数100床

1989~  
1999年

## 病院・診療所が続々

●組合員:44,435名  
●出資金:12億1,942万円



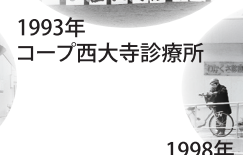
1989年  
岡山東中央病院



1989年  
せいきょう玉野診療所



1999年  
コープみんなの診療所



1993年  
コープ西大寺診療所



1998年  
わかくさ診療所

2020年  
~

## 新型コロナウイルスへの対応

●組合員:64,368名  
●出資金:19億1,182万円



コロナ患者を受け入れるチームを発足



医療生協で延べ29,000回以上のワクチン接種を実施

これまでのご支援に心よりの御礼とともに、誰一人取り残さない医療・介護を行うために、これからの活動も引き続きご支援のほどよろしくお願いいたします。

## お近くの病院・診療所・介護事業所でも加入できます。

総合病院岡山協立病院  
岡山市中区赤坂本町8-10

岡山東中央病院  
岡山市中区倉田677-1

コープ西大寺診療所  
岡山市東区西大寺中2丁目20-33

コープみんなの診療所  
岡山市中区乙多見104-4

せいきょう玉野診療所  
玉野市羽根崎町5-10

コープ大野辻クリニック  
岡山市北区今3丁目26-28(コープ大野辻2階)

コープ倉田歯科  
岡山市中区倉田680-1

在宅福祉総合センター倉田  
岡山市中区倉田668-1

在宅福祉センター福浜  
岡山市南区福富中2丁目8-7

ケアプラン北長瀬  
岡山市北区今3丁目10-10

デイサービス虹の家  
玉野市羽根崎町5-26

ケアプラン玉野  
玉野市羽根崎町5-10

健康まちづくりセンター  
岡山市中区赤坂本町2-20



岡山医療生活協同組合  
TEL.086-271-0943 平日 8:30-17:00

